

2024 **THÉÂTRE** 2025
des Lices

mairie-albi.fr    

albi
• MA VILLE



Le Théâtre des Lices d'Albi est redevenu au fil des ans un haut lieu de diffusion et de création théâtrales avec une programmation ambitieuse, éclectique et de qualité.

La saison 2024-2025 qui vous est présentée dans ce fascicule saura certainement vous séduire avec une sélection variée de spectacles et d'artistes talentueux qui vous feront rire aux éclats mais aussi vibrer et réfléchir.

Place à Marianne James, une amie fidèle d'Albi, en ouverture de cette nouvelle saison.

Le fait marquant de ce début d'année 2025 au Théâtre des Lices sera incontestablement la création résidence de la pièce «Un château de cartes» coproduite par la Ville d'Albi et Pascal Legros production.

Ainsi, nous retrouverons sur les planches de notre théâtre des comédiens de grand renom : Gérard Darmon, Aure Atika et Gilles Cohen pour trois représentations en avant première de la pièce qui sera ensuite jouée en province et à Paris.

Alors, installez-vous confortablement au Théâtre des Lices où le rire n'attend que vous pour régner en maître.

Stéphanie Guiraud-Chaumeil

Maire d'Albi

Présidente de la Communauté d'agglomération de l'Albigeois



APRÈS SA VENUE AU GRAND THÉÂTRE
DANS LE CADRE DE L'ÉMISSION PRODIGES
ET IL Y A PLUS DE VINGT ANS AVEC
«ULTIMA RÉCITAL» AU THÉÂTRE DES LICES,
MARIANNE JAMES EST DE RETOUR !

SAMEDI
28 SEPT.
20H30



TOUT EST DANS LA VOIX

DURÉE 1h30

**SPECTACLE
ÉCRIT PAR**

Marianne James
& BenH

**COLLABORATION
MUSICALE**

Ullie Swan

AVEC

Marianne James

Pour son nouveau «seule en scène musical», interactif et irrésistiblement drôle, elle livre tout son savoir-faire, en retraçant l'évolution du chant des grottes de Lascaux à Céline Dion.

Marianne va mettre sa voix mais aussi celle du public à l'épreuve afin de chanter à l'unisson.

Plus qu'un spectacle musical, plus qu'une conférence sur le chant, préparez-vous à une expérience hors-norme !



dans une mise en scène de
J. C. Baudracco

LA COMPAGNIE BRAUDRACCO QUI FAIT
RÉSONNER DEPUIS PLUSIEURS SAISONS
L'ACCENT DE LA PROVENCE ET
LE RÉPERTOIRE DE MARCEL PAGNOL
EST DE RETOUR SUR LES PLANCHES.

SAMEDI
19 OCT.
20H30



NAÏS

DURÉE 2h

PRODUCTION

Julien Dupont

MISE EN SCÈNE

Jean-Claude
Baudracco

DISTRIBUTION

Jean-Claude
Baudracco
Diane Lava
Julien Baudracco
Henri Bernier
Stéphane Bouby
Olivier Cabassu
Sophie Barbero

L'histoire de Toine, un valet de ferme bossu qui aime en secret la belle Naïs, fille unique de son employeur, le père Micoulin.

Ce dernier est très possessif et refuse que quiconque s'approche de sa progéniture.

Alors, quand Naïs rencontre Frédéric Rostain, le fils de riches bourgeois d'Aix, Micoulin décide de le tuer.

Heureusement, Toine veille sur les amoureux et il va s'employer à éviter que ne se produise l'irréparable.



HUMOUR, MAGIE, MUSIQUE ET POÉSIE,
VOICI LES MAÎTRES MOTS DE CET
ÉPOUSTOUFLANT SPECTACLE INTERPRÉTÉ,
PAR LES FRÈRES JULIEN ET MATHIAS,
ALIAS «LES VIRTUOSES» .

JEUDI
28 NOV.
20H30



LES VIRTUOSES

DURÉE 1h30

PRODUCTION
Julien Dupont

UN SPECTACLE DE
Julien & Mathias
Cadez

DISTRIBUTION
Julien Cadez
Mathias Cadez
Anthony Rzenicki
Nicolas Bouvelle

Queue-de-pie et cheveux en pétard, ce duo à quatre mains, expertes et espiègles, déchaîne le répertoire classique (mais pas que) et prend un malin plaisir à faire apparaître des colombes, de l'eau, du feu ou encore léviter le chandelier du piano avec une fascinante extravagance.

Une mise en scène spectaculaire qui emmène les spectateurs dans une rêverie fantastique et ça fait plutôt du bien !



VENDREDI
13 DÉC.
20h30



CETTE ANNÉE,
LES CLOTILDES
REVIENNENT AUSSI
AVEC NOUVELLE
EXPÉRIENCE INÉDITE :
UN BLIND TEST MUSICAL.
MAIS ATTENTION,
CE SOIR-LÀ, ELLES
VOUS DONNENT
RENDEZ-VOUS
AU PARC EXPOSITIONS.

ENEZ CHANTER AVEC
LES CLOTILDES
AU PARC DES EXPOSITIONS

BLIND TEST MUSICAL



DURÉE 1h15

MISE EN SCÈNE
G rard Pinter

CR ATION
Valentine Pey
C lia Thomassin

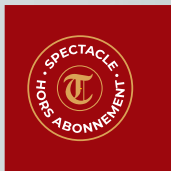
DISTRIBUTION
Sarah Digne
Julie Vilardell
Elsa Maure
Elodie Menadier
Bruno Aguiar

TARIF
25 

Il va falloir de la place pour danser, chanter et tester vos connaissances musicales dans une ambiance festive et conviviale.

Entre amis ou en famille, laissez-vous emporter par l' nergie des Clotildes. Et ce n'est pas tout !

Le ph nom nal Bruno Aguiar, connu notamment pour son r le hilarant dans dans «A ro Malgr  lui», sera  galement de la partie. Alors, rejoignez-les pour vivre une soir e inoubliable !



AVANT DE JOUER CETTE PIÈCE À PARIS
ET EN TOURNÉE EUROPÉENNE, AURE ATIKA,
GÉRARD DARMON ET GILLES COHEN
SERONT SUR LES PLANCHES AFIN
DE RÉPÉTER MAIS AUSSI DE LA PRÉSENTER
AUX ALBIGEOIS LORS DE TROIS SOIRÉES
EXCLUSIVES.

VENREDI
17 JANV.
20H30

SAMEDI
18 JANV.
20H30

DIMANCHE
19 JANV.
17H



UN CHÂTEAU DE CARTES

DURÉE 1h30

MISE EN SCÈNE
Serge Postigo

DISTRIBUTION
Gérard Darmon
Aure Atika
Gilles Cohen

TARIFS
CAT 1 : 45€
CAT 2 : 35€

Adam et Caroline ont reçu Vincent et son amie à dîner.

Au départ de Vincent, Adam fait une crise de jalousie à sa femme. Pendant la dispute, ils entendent du bruit dans la maison. Lorsque tout d'un coup Vincent apparaît car il est tombé en panne non loin. Mais la situation a complètement changé ; elle s'est même inversée. Maintenant c'est Vincent qui est avec Caroline et ils sont venus chez Adam pour le dîner.



CETTE COMÉDIE CULTTE ET HILARANTE
(ADAPTÉE EN FILM EN 2017) A POUR SUJET
UN ÉNORME MALENTENDU ENTRE
DEUX COUPLES.
PRÊT POUR PARTIR EN CHOUCHENIE ?

VENDREDI
31 JANV.
20H30



VENISE SOUS LA NEIGE

DURÉE 1h30

UNE COMÉDIE DE
Gilles Dyrek

MISE EN SCÈNE
Gérard Pinter

DISTRIBUTION
Claire Balerdi
Hugo Cagliani
Laura Demirdjian
William Vity

Christophe retrouve Jean-Luc, un ancien camarade sur le point de se marier, qui l'invite à passer un week-end à la campagne. Mais Christophe est en froid avec sa compagne Patricia qui, dès le début du séjour, ne prononce pas un mot devant les futurs époux pour lesquels elle n'éprouve aucune sympathie. Face à son silence, Jean-Luc et Nathalie, qui sont un peu naïfs, pensent qu'elle est étrangère. Patricia se prend au jeu en s'inventant un pays (La Chouchenie) et une langue imaginaires, créant une succession de quiproquos afin de faire basculer la soirée.



CETTE PIÈCE OFFRE UNE SÉRIE
DE TABLEAUX FÉROCES, GRINÇANTS
ET RÉSOLUMENT TRANSGRESSIFS
SUR L'AMOUR ET LA MORT.

SAMEDI
22 FÉV.
20H30



AMOR, À MORT

DURÉE 1h30

MISE EN SCÈNE
Elric Thomas

DISTRIBUTION
Nelly Bêchétoille
Anne Décis
Didier Landucci
Avy Marciano

Présentée comme un court-métrage, chaque scène dévoile une liaison amoureuse intense qui finit toujours par une mort : celle de l'un des deux ou des deux protagonistes ! Mourir par passion, par accident ou par choix, tel sera le destin de chaque couple. On notera la scène de la femme dominatrice, celle de la poupée gonflable ou bien encore celle de la femme infidèle et suicidaire.

Un spectacle d'humour noir émouvant et plein d'amour à mourir, de rire bien sûr.



SUIVEZ L'HISTOIRE LOUFOQUE DE THOMAS, UN JEUNE SCIENTIFIQUE EN ROBOTIQUE BRILLANT QUI RÉUSSIT À CRÉER LA FEMME PARFAITE. MAIS LA PERFECTION PEUT PARFOIS MENER AU CHAOS LE PLUS HILARANT.

VENDREDI
14 MARS
20H30



TROP PARFAITE

DURÉE 1h30

UNE COMÉDIE DE
Gérard Pinter

DISTRIBUTION
Gérard Pinter
Raphaël Galleti
Elodie Menadier

Avec l'aide d'un vieux briscard, marié depuis 25 ans à une «belle emmerdeuse», Thomas travaille à ce futur robot. Et le résultat est stupéfiant. Ils ont réussi à créer la femme idéale : drôle, souriante, fine, belle, mais surtout trop parfaite.

Thomas se lance alors dans une cohabitation rêvée avec ce prototype, sous l'oeil sceptique de son vieil ami.



ENT +

LES PÉTILLANTES CLOTILDES SONT
DE RETOUR AVEC UN NOUVEL OPUS
HAUT EN COULEUR ET COMME TOUJOURS
PLEIN DE FOLIE.

VENDREDI
4 AVRIL
20H30



LES CLOTILDES «LA BONNE SURPRISE !»

DURÉE 1h30

UNE COMÉDIE DE
Gérard Pinter

DISTRIBUTION
Julie Vilardell
Elsa Maure
Sarah Digne
Louise Doyen

Retrouvez-les au sein de leur agence de casting où elles vivent comme toujours, leur meilleure vie à quelques détails près.

Leur ancienne stagiaire est devenue la femme du big boss et en même temps une parfaite bobo insupportable.

Quant à la nouvelle recrue, vulgaire et désagréable, elle leur mène la vie dure.

Mais pas de soucis, nos Clotildes ont du répondeur !

ACCÈS AU THÉÂTRE DES LICES

L'entrée du Théâtre des Lices se fait sur les Lices Georges Pompidou, face au Jardin national.

Le stationnement aux abords du Théâtre des Lices est strictement réglementé ; le dépôt minute est autorisé à l'arrière du théâtre (rue Saint-Antoine), mais le véhicule devra être déplacé aussitôt.

Accès facilité pour les personnes à mobilité réduite

Les personnes à mobilité réduite peuvent accéder uniquement à l'orchestre du Théâtre des Lices par l'ascenseur situé sur le côté gauche du bâtiment, dans le passage Rabelais (interphone).

Pour organiser au mieux votre venue, vous pouvez contacter le service événementiel de la Ville d'Albi :
05 63 49 11 94 / cellule.evenementielle@mairie-albi.fr

POUR LE CONFORT DE TOUS

Les enfants de moins de 13 ans doivent être accompagnés par une personne majeure. Il est interdit de manger et de boire à l'intérieur du bâtiment.

Photographies, films et enregistrements ne sont pas autorisés et les téléphones portables doivent être éteints.

Les dispositions du Plan Vigipirate peuvent être appliquées.

Les valises, sacs et tout colis de grande contenance ainsi que les landaus et poussettes sont interdits.

À défaut, l'accès ne sera pas autorisé.

LE THÉÂTRE DES LICES COMPTE TROIS NIVEAUX :
L'ORCHESTRE (REZ-DE-CHAUSSÉE), LE BALCON (1^{ER} ÉTAGE)
ET LES GALERIES, L'AMPHITHÉÂTRE (2^E ÉTAGE).

Il n'y a pas d'ascenseur pour accéder aux 1^{er} et 2^e étages.

INFOS PRATIQUES



EN SALLE

L'entrée dans la salle se fait 30 minutes avant le spectacle. Merci de présenter votre billet (physiquement ou sur votre smartphone) dès l'entrée dans le théâtre mais aussi en cas de contrôle.

Les places sont numérotées (sauf mention contraire) et indiquées sur votre billet. Veillez à respecter la place attribuée.

Le personnel présent en salle vous aidera à trouver votre place, le cas échéant. Vous pourrez accéder à la salle de spectacle quarante-cinq minutes avant le début de la représentation, sauf dispositif scénique particulier. Votre place est garantie jusqu'à cinq minutes avant le début de la représentation. Les accès sont fermés dès le début du spectacle et les billets ne sont plus délivrés. Les spectateurs retardataires doivent suivre les consignes des hôtesses et les places numérotées ne sont plus garanties. La direction se réserve le droit de refuser les retardataires.

EN LIGNE

Sur le site albilletterie.fr

AU GRAND THÉÂTRE

Vous pourrez acheter vos places à compter du mardi 2 juillet 2024 à la billetterie du Grand Théâtre (du mardi au samedi, de 14h à 18h30).

Si vous souhaitez vous abonner, merci de présenter votre coupon dûment complété et accompagné de votre règlement.

PAR CORRESPONDANCE

Si vous ne pouvez pas vous déplacer et que l'achat sur internet n'est pas possible, vous pouvez contacter la billetterie au 05 63 38 55 56 qui procédera alors à une pré-commande ; vos places seront bloquées, dans l'attente de votre confirmation et de votre règlement.

À réception de votre règlement, les billets vous seront envoyés par voie postale.

LE JOUR DE LA REPRÉSENTATION

Vous pouvez acheter vos billets (dans la limite des places disponibles) une heure avant la représentation à l'accueil du Théâtre des Lices. Paiement en espèces ou par chèque bancaire (sur présentation d'une pièce d'identité).

Attention, les cartes bancaires ne sont pas acceptées.

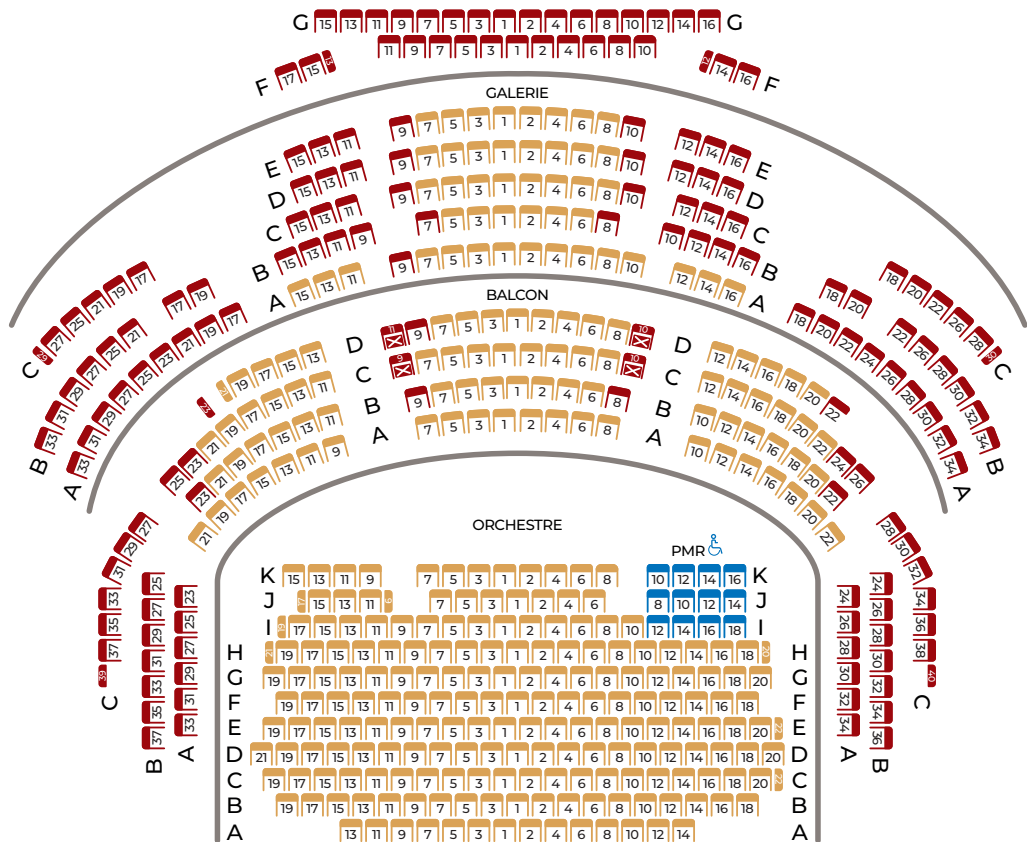
ACHETER VOS PLACES



REMBOURSEMENT DES BILLETS

Les billets ne sont ni repris ni échangés.

AMPHITHÉÂTRE



SCÈNE

 Catégorie 1

 Catégorie 2

 PMR

BILLETTERIE À L'UNITÉ

À partir du 2 juillet à 14h au Grand Théâtre des Cordeliers,
sur albilletterie.fr et le soir de chaque représentation au guichet.

CATÉGORIE 1 > 22€ / **CATÉGORIE 2** > 17€

UN CHÂTEAU DE CARTES

CATÉGORIE 1 > 45€ / **CATÉGORIE 2** > 35€

BLIND TEST MUSICAL > 25€

TARIFS



ABONNEMENT 3 PIÈCES

(Hors Un château de cartes & le Blind test musical)

CATÉGORIE 1 > 60€

CATÉGORIE 2 > 48€

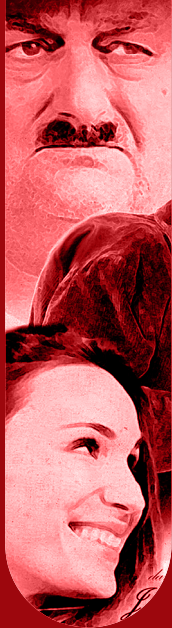
ABONNEMENT 7 PIÈCES

(Hors Un château de cartes & le Blind test musical)

CATÉGORIE 1 > 133€

CATÉGORIE 2 > 105€

(Ces tarifs sont entendus frais de location inclus)



Réservations : albilletterie.fr
Renseignements : 05 63 49 11 94

mairie-albi.fr    

albi
• MA VILLE