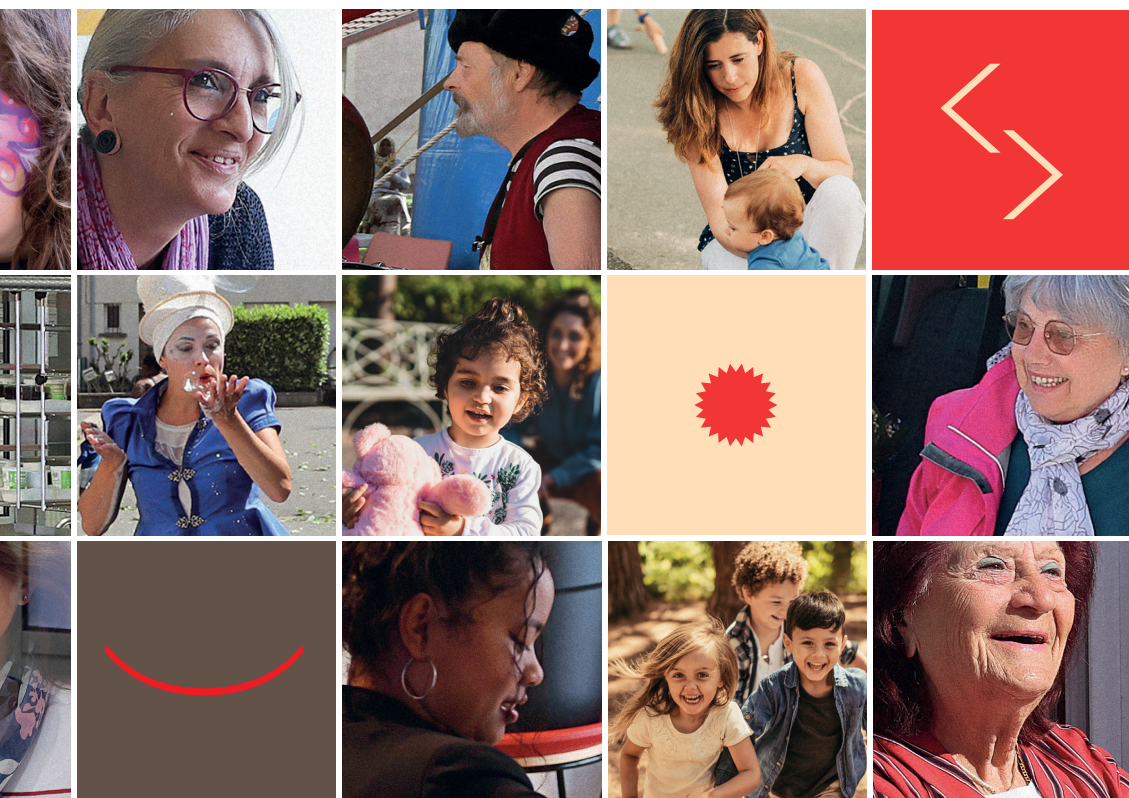


CCAS **albi**

• CENTRE COMMUNAL
D'ACTION SOCIALE



Au plus près
de vos besoins à
tout âge de la vie

mairie-albi.fr



albi
• MA VILLE



Albi, ville solidaire

Le centre communal d'action sociale (CCAS) est le fer de lance de la politique sociale conduite par la municipalité avec le concours de ses partenaires institutionnels et associatifs.

Notre CCAS s'engage pour le respect de la dignité humaine et la prise en compte des besoins fondamentaux de chacun, dans une Ville bienveillante, accueillante et solidaire.

Il participe ainsi pleinement d'une vie sociale harmonieuse dans la cité.

Cette plaquette est destinée à mieux faire connaître ses actions au quotidien, particulièrement au service des Albigeois en situation de fragilité.

Toute l'équipe du CCAS de la Ville d'Albi est à votre écoute pour vous informer, vous accompagner dans vos démarches et vous rendre acteur de vos projets de vie.

Au travers de ses activités, notre CCAS contribue à favoriser les rencontres et les échanges. Ce faisant, il densifie le lien social et participe ainsi à notre bien vivre ensemble.

Stéphanie Guiraud-Chaumeil

Maire d'Albi

Présidente du CCAS.

ACCUEILLIR • ÉCOUTER • INFORMER • ORIENTER
ACCOMPAGNER • CONTRIBUER AU BIEN VIVRE ENSEMBLE
SOUTENIR • FAVORISER LE LIEN SOCIAL



Accueil de proximité,
écoute, information,
orientation,
accompagnement
personnalisé par le
service social





► **Bénéficiaires**

Personnes seules ou en couple sans enfant à charge, jeunes (18-25 ans), personnes âgées ou handicapées résidant sur la commune d'Albi.

- **Domiciliation** des personnes sans résidence stable ayant un lien avec la commune
- **Aide aux démarches administratives et d'accès aux droits**
- **Aide aux situations d'urgence**
- **Accompagnement** dans les démarches d'insertion sociale et professionnelle
- **Accompagnement pour l'accès ou le maintien dans un logement** (prévention des expulsions locatives)
- **Aide sociale légale** : aide à la constitution des dossiers
 - de demande de prise en charge par le Département du Tarn des frais d'aide à domicile, d'hébergement ou de restauration pour les personnes âgées ou handicapées.
 - de demande du minimum vieillesse (ASPA).



Aides financières individuelles

► Bénéficiaires

Tous les Albigeois, après évaluation sociale et sur critères de ressources

Le CCAS, au travers de sa Commission de Secours ou du Fonds local d'Aide aux Jeunes co-financé par le Département du Tarn, apporte un soutien ponctuel aux Albigeois rencontrant des difficultés passagères pour les aider à prendre en charge leurs frais liés aux dépenses de logement, de santé, de maintien à domicile, d'aides aux aidants, de mobilité individuelle, de formation, de transport, de vie scolaire et périscolaire...

Pour plus de renseignements, s'adresser aux services sociaux dont vous dépendez (Département pour tout public, CCAS pour les personnes seules, Mission Jeunes Tarn Nord pour les jeunes de 16 à 25 ans).

Ouverture au public
Lundi, mardi,
mercredi et vendredi
de 8h45 à 12h15
et de 13h30 à 17h
Jeudi de 8h45 à 12h15.

Informations
complémentaires
et prise de rendez-vous au
2 avenue Colonel Teyssier
05 63 49 10 44
ccas@mairie-albi.fr



Solidarité envers les plus démunis

Douches municipales

► **Bénéficiaires**
Tout public

Accueil aux douches municipales, Boulevard Général Sibille du lundi au vendredi de 8h à 11h.

Mise à disposition de machines à laver le linge et de sèche linge uniquement sur orientation du service social et sur rendez-vous.

Tarifs : 0,80 €/douche, 0,30 €/prêt de serviette.
Gratuité sur orientation par le service social du CCAS.

Restaurant social de l'Entraide

► **Bénéficiaires**
Personnes isolées ou en couple sans enfant à charge et résidant sur la commune orientées par le service social du CCAS ou autre partenaire social.

Accueil au restaurant social de l'Entraide au 2, avenue Colonel Teyssier du lundi au vendredi

- de 8h à 9h pour le petit-déjeuner.
- de 11h30 à 14h pour le repas du midi.

Tarifs : Petit-déjeuner gratuit. Repas du midi au tarif compris entre 1,30 € et 3,60 € en fonction des ressources.



Accueil de proximité,
soutien à la parentalité,
réussite éducative,
promotion personnelle,
cohésion sociale





Programme de réussite éducative (PRE)

► Bénéficiaires

Enfants de 2 à 11 ans, repérés par les acteurs socio-éducatifs et issus des quartiers relevant des dispositifs de la politique de la Ville.

- Un accompagnement et un soutien tout au long de l'année pour permettre aux enfants repérés et à leurs parents de retrouver pleinement confiance en eux.
- Un ensemble d'acteurs socio-éducatifs mobilisés autour de ces parcours individualisés pour favoriser la réussite éducative de tous ces enfants.

Renseignements et informations :

Lundi, mardi, mercredi et vendredi de 8h45 à 12h15 et de 13h30 à 17h

Jeudi de 8h45 à 12h15.

2 avenue Colonel Teyssier

05 63 49 10 44

ccas@mairie-albi.fr



L'Atelier – Espace social et culturel de Lapanouse Saint-Martin

► Bénéficiaires

Familles, jeunes, adultes, personnes âgées.

L'Atelier est un équipement de proximité qui propose des services et des activités à finalités sociales et éducatives ouverts à tous. Il s'agit d'un lieu d'accueil, d'information et d'orientation, de rencontres et d'échanges entre habitants et entre générations. L'Atelier contribue au bien vivre ensemble et au lien social et favorise la mobilisation et l'implication des habitants dans la vie locale.

- **Permanences juridiques et sociales gratuites toutes les semaines**
- **Accueil hors les murs** : les rencontres « pause matin » tous les mardis matins devant l'école Edouard Herriot...
- **Actions collectives de soutien à la parentalité** : semaines thématiques, espace d'accueil parents/enfants, loisirs en famille...
- **Atelier « mieux communiquer en français »** pour acquérir les bases de la lecture et de l'écriture en partenariat avec l'association ARALIA en charge de la formation (2 séances de 3h par semaine).
- **Ateliers de loisirs et de lien social** : numérique, cuisine, échanges de savoirs, gymnastique...
- **Sorties culturelles, de détente et de découverte**
- **Animations festives et participatives** : fête du printemps, Festi'familles début juillet, apéro-concert au jardin partagé durant l'été, fête de l'hiver, mise en place de nombreux projets tout au long de l'année dans le cadre de la démarche des ateliers de l'avenir...
- **Accompagnement à la scolarité des collégiens**, 3 soirs par semaine.

Tarifs : Adhésion annuelle de 6€/famille et tarifs variables en fonction de l'activité choisie.

Renseignements et informations :

lundi/mardi/jeudi et vendredi de 8h30 à 12h
et de 14h à 17h15 et mercredi de 10h à 12h et de 14h à 17h15.

7 Square Amiral Abrial

05 63 49 34 64

centre-social.lapanouse@mairie-albi.fr

Bien vieillir, autonomie, lien social

Service de portage de repas à domicile

► Bénéficiaires

Personnes âgées de plus de 60 ans
ou en situation de handicap (taux
d'invalidité supérieur à 80%).

Des repas variés et équilibrés (classique /
pauvre en sel / pauvre en sucre), pour les
7 jours de la semaine, élaborés par une
diététicienne et confectionnés par la cuisine
de la Ville d'Albi.

Livraison en liaison froide du lundi au
vendredi par les porteurs de repas du CCAS
qui assurent une écoute bienveillante et une
veille sociale.

Tarifs variables
selon les ressources.

Renseignements et informations

du lundi au vendredi de 8h à 12h
et de 13h30 à 16h30.

2 avenue Colonel Teyssier

05 63 49 12 17

portage-repas.ccas@mairie-albi.fr



Mobile senior

► Bénéficiaires

Albigeois de plus de 70 ans
vivant à domicile et autonomes
pour se déplacer mais qui
rencontrent des difficultés
pour emprunter les moyens de
transport en commun ou leur
véhicule personnel.

Un service d'accompagnement
à la mobilité destiné à faciliter
les déplacements des seniors
sur la commune, vers les
commerces ou diverses activités
proposées par le CCAS, selon
un calendrier de sorties
préalablement établi.

Adhésion gratuite.



Animations seniors

Pour les plus de 60 ans, un programme riche en animations tout au long de l'année :

- 1 RDV tous les 2 mois : loto, spectacles, thés dansants...
- des sorties culturelles ou de découverte, à la journée ou à la demi-journée tout au long de l'année.
- des ateliers hebdomadaires de loisirs et de prévention : activités physiques adaptées, ateliers numériques, ateliers jeux de société...
- des manifestations thématiques comme la Semaine Bleue en octobre.

Adhésion annuelle de 6 €.
Participation variable selon les activités.

Pour les plus âgés, le traditionnel repas des aînés.



Veille sociale

- Pour les seniors de plus de 60 ans vivant à domicile : des visites de courtoisie régulières au domicile des personnes âgées isolées par des jeunes volontaires en service civique.
- Pour les Albigeois de plus de 65 ans et les personnes handicapées isolées à leur domicile, le recensement sur un registre en prévention des risques climatiques exceptionnels (plan canicule, plan grand froid...)



Renseignements et inscriptions
au 2 avenue Colonel Teyssier
05 63 49 10 45
animations-seniors.ccas@
mairie-albi.fr
Lundi, mardi, mercredi
et vendredi après-midi
de 14h à 16h30.

CCAS **albi**

• CENTRE COMMUNAL
D'ACTION SOCIALE



2 avenue Colonel Teyssier
05 63 49 10 44
ccas@mairie-albi.fr
